

AGB's Pausenäpfel- Lieferservice

Die Auslieferung der Äpfel erfolgt immer am Montag. Ist der Montag ein Feiertag, werden die Äpfel am Dienstag geliefert, ausser es wird eine andere Vereinbarung getroffen.

Die Mindestbestellmenge beträgt 5kg pro Woche. Es wird ein Preis von Fr. 2.50 pro kg Äpfel verrechnet.

Die bestellte Menge wird bis auf Widerruf so geliefert. Änderungen müssen bis am Samstag vor der Lieferung telefonisch oder per Mail bei Meiers gemeldet werden.

Die Lieferung im Umkreis von 5km ist bei Einhaltung der Mindestbestellmenge kostenlos. (siehe Karte) Für Distanzen zwischen 5km und 10km wird ein Preis von Fr. 1.- pro Kilometer berechnet. Lieferungen mit über 10km Distanz führen wir grundsätzlich nicht aus.

Es erfolgt eine monatliche Abrechnung.

Je nach Saison und Ernte kann es vorkommen, dass wir keine Äpfel mehr liefern können. In diesem Fall erfolgt eine frühzeitige Information.

Weitere oder zusätzliche Abmachungen können im gegenseitigen Einverständnis getroffen werden.

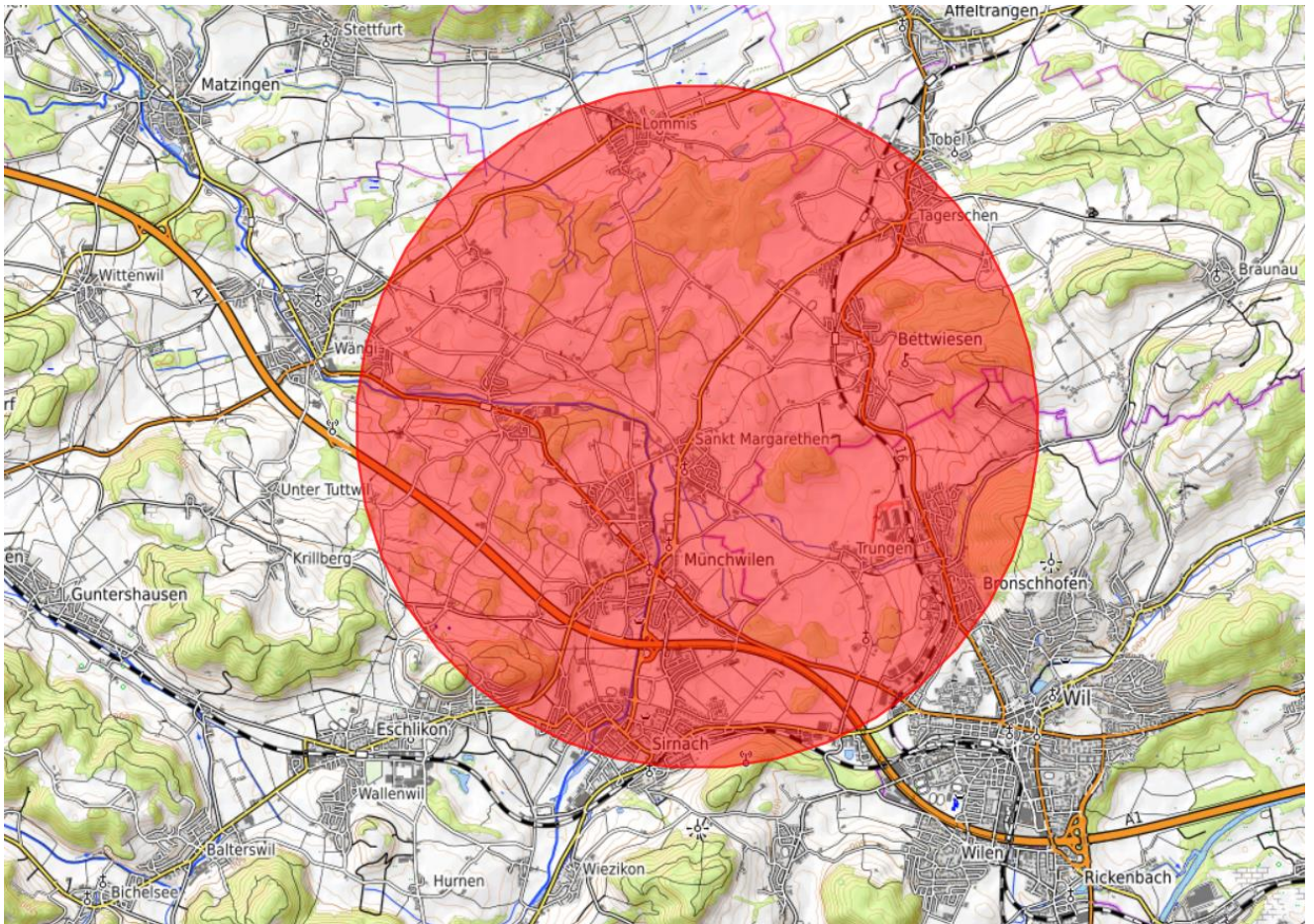
Mit der Unterschrift der Bestellung bestätigt der Kunde, die Bestimmungen gelesen und akzeptiert zu haben.

Meier's Hofladen
Mike Meier und Kathrin Uhlmann
Weinfelderstrasse 79
9543 St. Margarethen
kathrin.uhlmann@gmx.ch
078/ 850 62 12
078/ 857 06 98



www.meiers-hofladen.ch

Karte mit Radius 5km



Karte mit Radius 10km

